

252 m² Media Evolution



Stora Varvsgatan 6A, Dockan/Varvsstaden, Malmö

Lokalen

Stora Varvsgatan 6A, Dockan/Varvsstaden, Malmö

Nu finns chansen att hyra ett mindre kontor i attraktiva MEC en fastighet med hög puls och stark gemenskap. Här erbjuds ett eget kontor som dessutom står inför renovering, vilket ger dig en unik möjlighet att vara med och påverka materialval och utformning för att skapa en arbetsmiljö som passar just din verksamhet.

MEC är mer än bara en arbetsplats det är en levande mötesplats. I huset finns möjlighet att hyra konferensrum vid behov och ta del av en dynamisk miljö med företag från olika branscher.

I populära restaurang Varv kan du njuta av god mat från morgon till kväll, perfekt för såväl frukostmöten som affärsluncher och avslutande AW!

Välkommen att etablera din verksamhet på MEC!

Fastigheten	Media Evolution
Stad	Malmö
Område	Dockan/Varvsstaden
Storlek:	ca 252 m²
Våning	3 av 4
Arbetsplatser	16-22
Tillträde	Enl.ök



Om fastigheten

Område

Det är lätt att trivas i Dockan och Varvsstaden. Här möts historisk varvsmiljö och moderna kvarter, bland mysiga promenadstråk, gröna ytor och lugnet vid småbåtshamnen. Området lockar Malmös innovatörer, kreatörer och akademi – med moderna kontor, goda kommunikationer och ett brett serviceutbud, samtidigt som stadens puls finns alldeles nära.

Se lediga lokaler i Dockan

Service

I fastigheten finns lunchrestaurang samt tillgång till mötesrum. I övrigt finns ett stort utbud av bra lunchrestauranger i närheten. I området finns även service såsom livsmedel, frisörer, apotek och kemtvätt.

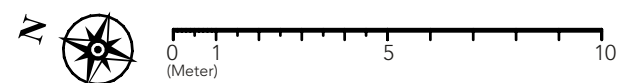
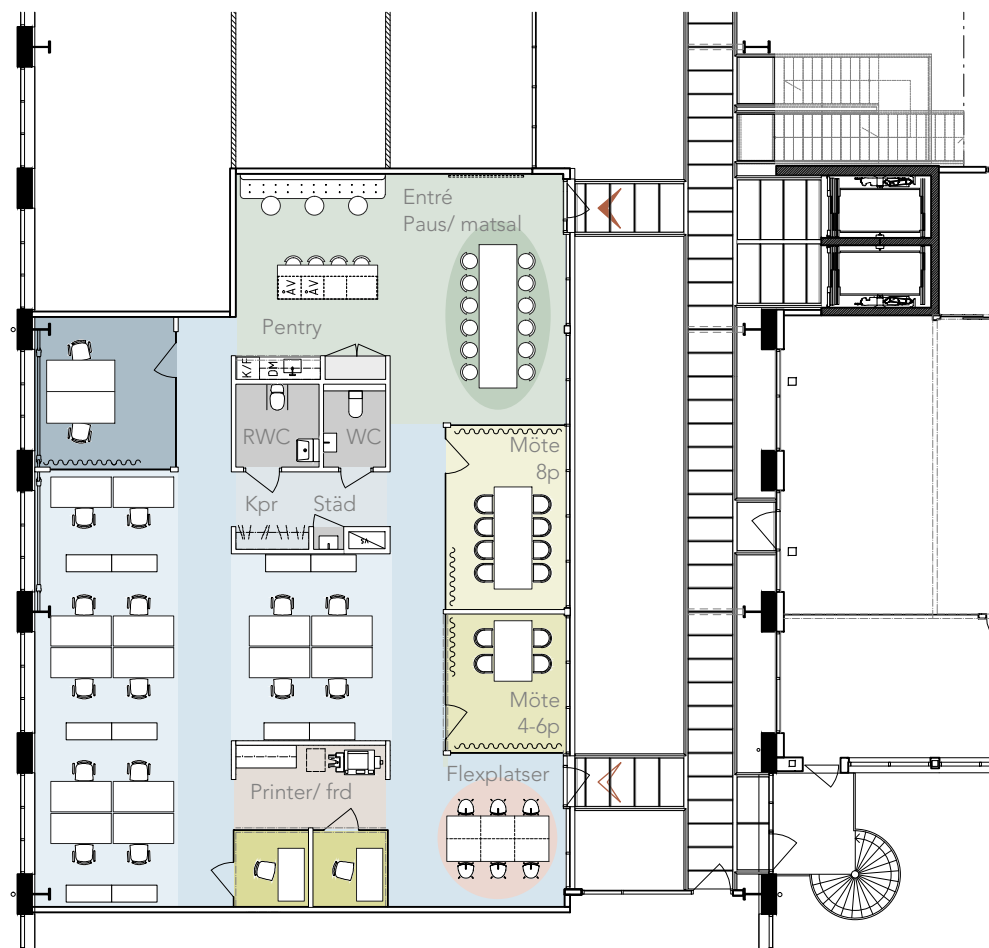
Miljöcertifiering

Media Evolution är certifierat enligt Miljöbyggnad iDrift med betyget Silver

Kommunikation

Bussförbindelse finns direkt i anslutning till fastigheten. Två linjer går med mycket frekvent intervall. Det är 10 minuters promenad mellan centralstationen och Media Evolution City. Parkeringsmöjligheter finns i anslutning till fastigheten.

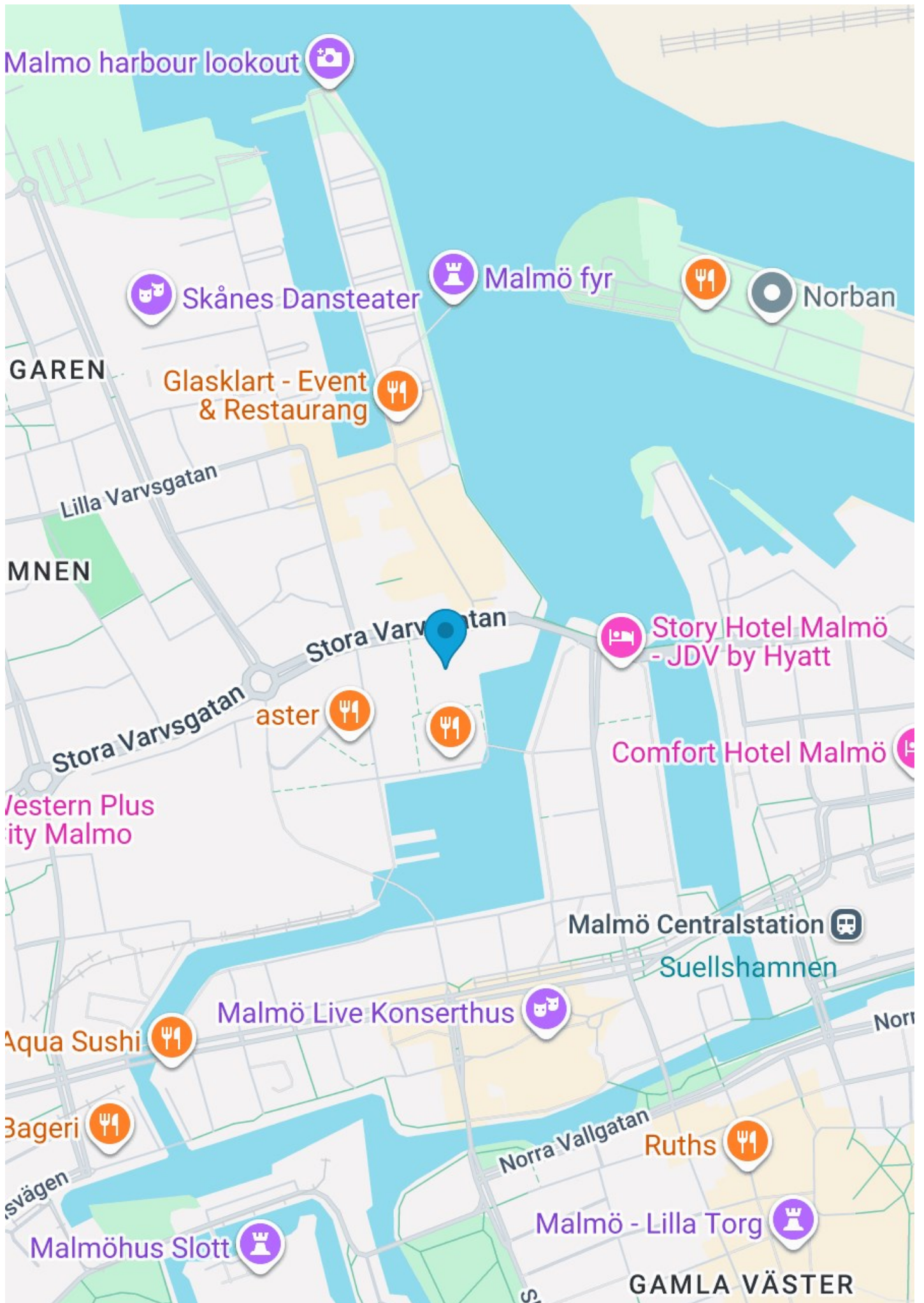




MEC

Fastighet: Ubåten 2 (MEC)
 Adress: Stora Varvsgatan 6 A, 3 tr
 Malmö
 Lokalyta: ca 252 kvm (lokal A2)
 Våning: 3 av 4
 Antal arbetsplatser: 16 st + 6 flexplatser





Välkommen till oss på Wihlborgs

När vi trivs på jobbet, då trivs vi med det mesta.

På Wihlborgs ser vi det som vår huvuduppgift att hjälpa er i näringslivet att hitta de perfekta kontoren och lokalerna där ni ska trivas och tycka att det är kul att jobba.

Och eftersom att vi är störst i Öresundsregionen så har vi oftast en hel del att erbjuda. Både nya hyresgäster och befintliga som behöver större eller mindre lokaler.

Jag hoppas att lokalförslaget här motsvarar era förväntningar.

Skulle det inte göra det, så har vi fler alternativ som jag gärna visar er. Vill du själv ta en titt på våra fastigheter eller läsa mer om oss så gör du det enkelt på vår hemsida.

Välkommen att höra av dig!



Camilla Asplund
Wihlborgs Malmö
Telefon 040-690 57 37
camilla.asplund@wihlborgs.se

Vårt miljöarbete

Vi har många lagar och förordningar att hålla oss till när det gäller miljön, men vi vill gå längre än så, det går alltid att göra mer. Läs mer om vårt arbete kring miljö och hållbart företagande på wihlborgs.se/CSR



wihlborgs.se